

An alle Kliniken und Ambulanzen

Sehr geehrte Damen und Herren,
sehr geehrte Kolleginnen und Kollegen,

zur Erleichterung Ihrer elektronischen Auftragserfassung (Order entry) möchten wir Sie auf folgende Modifikationen hinweisen.

Ab 1. Juni 2010 wird Ihnen auch das diagnostische Angebot der Interdisziplinären Labore der Charité über Order Entry zur Verfügung stehen.

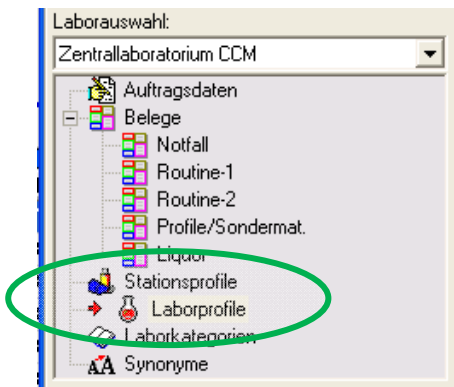
Dafür müssen Sie in der Bedienung der Order Entry Maske wie folgt vorgehen:

Zur Anlage eines **neuen** Auftrags ist es immer notwendig,
zuerst die Auswahl
Zentrallabor (ZLP) oder z. B.
Speziallabor (IASL etc.) zu wählen.

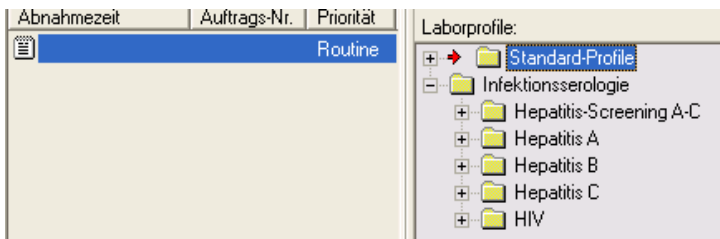
The screenshot shows the Order Entry interface. The 'Laborauswahl' dropdown menu is highlighted with a green circle. The interface includes fields for 'Abnahmezeit', 'Auftrags-Nr.', and 'Priorität'. The 'Abnahme' section has a 'Datum' dropdown and a 'Zeit' spinner. The 'Dringlichkeit' section has radio buttons for 'AKUT', 'NOTFALL', and 'Routine'. The 'Patientenangaben' section has a 'Körpergröße' field. The 'Angaben Sammelurin' section has a 'Menge' field. The 'Diagnostische Hinweise' section has a 'Patientenstatus' field and radio buttons for 'OP', 'Dialyse', and 'Gabe' with 'vor' and 'nach' options. The 'Hinweise zur Medikation' section has a text area.

The close-up screenshot shows the 'Laborauswahl' dropdown menu. The options 'Zentrallaboratorium CCM' and 'Autoimmunlabor (IASL)' are highlighted with a green circle. The 'NOTFALL' radio button is also visible.

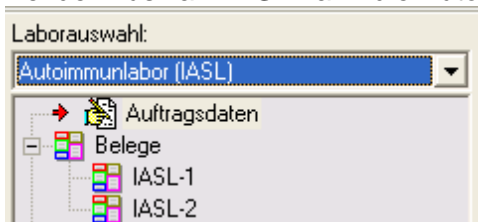
Bei Auswahl Zentrallaboratorium erhalten Sie das Ihnen bekannte Angebot mit einer Erweiterung durch das Interdisziplinäre Infektionsserologische Speziallabor (ISIS):



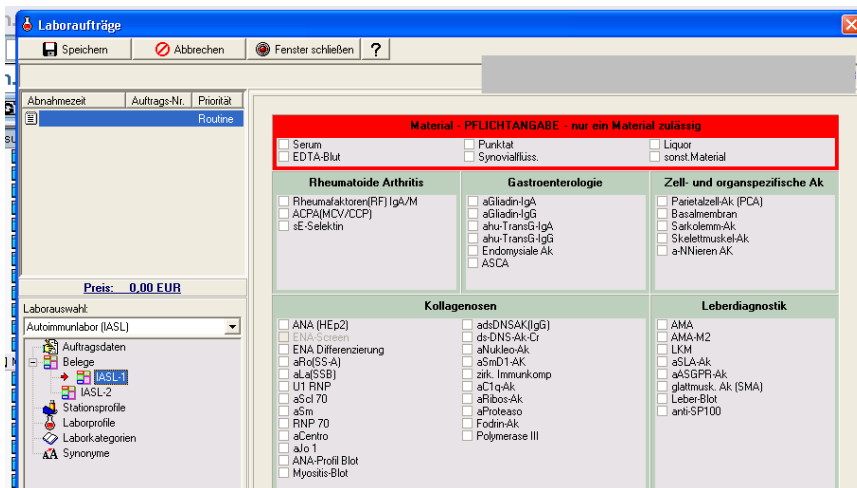
Über die Auswahl „Laborprofile“ erreichen Sie ein Fragestellung-orientiertes Diagnostikangebot des ISIS:



Bei der Auswahl IASL kann die Autoimmundiagnostik angefordert werden:



Je Auftrag kann nur 1 Material versandt werden.



In absehbarer Zeit wird das Angebot der via Order Entry beauftragbaren Diagnostik erweitert werden.

Mit freundlichen Grüßen

Joachim Oehlschlegel
Leitung EDV

OÄ Dr. K. Hensel-Wiegel